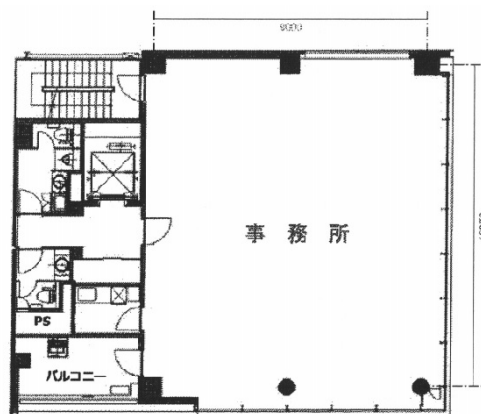


カモツル日本橋ビル 5階43.32坪

東京都中央区日本橋蛸殻町1-12-9



物件MAP



賃貸条件	
坪数	43.32坪
階数	5階
入居可能日	

ビル情報	
所在地	東京都中央区日本橋蛸殻町1-12-9
最寄り駅	東京メトロ日比谷線 人形町駅 徒歩2分 東京メトロ半蔵門線 水天宮前駅 徒歩4分
エリア	人形町・小伝馬町・馬喰町エリア
竣工	2012年1月
耐震	新耐震基準
階数	地上8階
用途	事務所
構造	S造

設備情報	
エレベーター	1基
空調	個別空調
OAフロア	OAフロア
基準階天井高	2,700mm
光ファイバー	有り
トイレ	男女別・室外
セキュリティ	有り
駐車場	無し