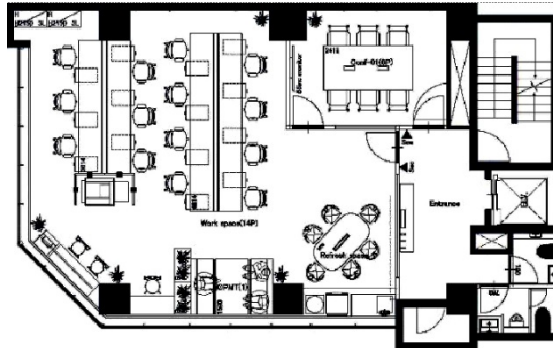


# WACROSS NINGYOCHO 7階33.2坪

東京都中央区日本橋蛸殻町1-12-7



## 物件MAP



賃貸条件	
月額賃料	730,400円 (税別)
坪数	33.2坪
坪単価	22,000円 (税別)
共益費	賃料に含む
礼金	無し
敷金 (保証金)	6ヶ月
階数	7階
入居可能日	2024年6月

ビル情報	
所在地	東京都中央区日本橋蛸殻町1-12-7
最寄り駅	東京メトロ日比谷線 人形町駅 徒歩2分 都営浅草線 人形町駅 徒歩2分 東京メトロ半蔵門線 水天宮前駅 徒歩3分
エリア	人形町・小伝馬町・馬喰町エリア
竣工	1984年8月
耐震	新耐震基準
階数	地上8階
用途	事務所
構造	SRC造

設備情報	
エレベーター	1基
空調	個別空調
OAフロア	
基準階天井高	2,870mm
光ファイバー	有り
トイレ	男女別・室内
セキュリティ	有り
駐車場	無し



WACROSS NINGYOCHO 7階33.2坪 東京都中央区日本橋蛸殻町1-12-7

人形町・小伝馬町・馬喰町エリア (ビルID: 0025143) の賃貸オフィス

貸事務所・レンタルオフィス・オフィス移転ならQuickService

物件詳細はこちらから

0120-55-2620

【受付時間】平日9:30~18:30

