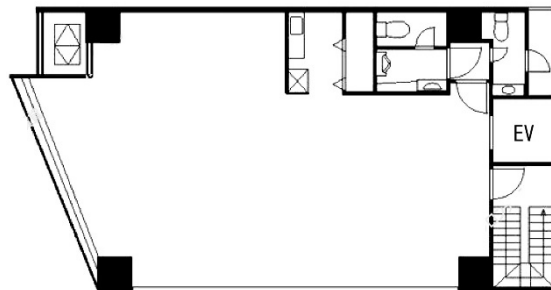


# Nihonbashi OK Bldg 4階28.43坪

東京都中央区日本橋蛸殻町1-11-1



## 物件MAP



賃貸条件	
坪数	28.43坪
階数	4階
入居可能日	
ビル情報	
所在地	東京都中央区日本橋蛸殻町1-11-1
最寄り駅	東京メトロ日比谷線 人形町駅 徒歩5分 東京メトロ東西線 茅場町駅 徒歩6分 東京メトロ半蔵門線 水天宮前駅 徒歩6分 東京メトロ銀座線 日本橋駅 徒歩9分
エリア	人形町・小伝馬町・馬喰町エリア
竣工	1991年12月
耐震	新耐震基準
階数	地上8階
用途	事務所
構造	SRC造
設備情報	
エレベーター	1基
空調	個別空調
OAフロア	OAフロア
基準階天井高	
光ファイバー	有り
トイレ	男女別・室内
セキュリティ	有り
駐車場	無し



事務所移転の簡単検索サイト

**Quick Service**

クイックサービス

**Nihonbashi OK Bldg 4階28.43坪** 東京都中央区日本橋蛸殻町1-11-1

人形町・小伝馬町・馬喰町エリア (ビルID: 0025139) の賃貸オフィス

貸事務所・レンタルオフィス・オフィス移転なら**QuickService**

物件詳細はこちらから



**0120-55-2620**

【受付時間】平日9:30~18:30

