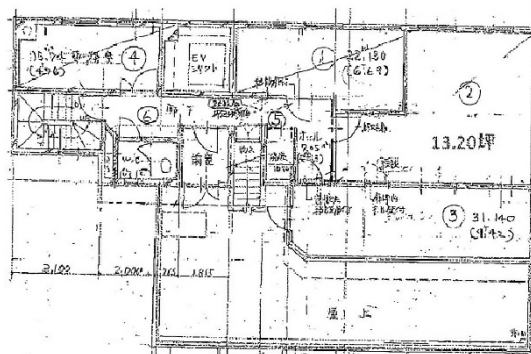


丹生（にう）ビル 7階13.2坪

東京都中央区日本橋2-1-17



物件MAP



| 賃貸条件 | |
|----------|---|
| 月額賃料 | 171,600円 (税別) |
| 坪数 | 13.2坪 |
| 坪単価 | 13,000円 (税別) |
| 共益費 | 26,400円 |
| 礼金 | 無し |
| 敷金 (保証金) | 8ヶ月 |
| 階数 | 7階 (B) |
| 入居可能日 | 即日 |
| ビル情報 | |
| 所在地 | 東京都中央区日本橋2-1-17 |
| 最寄り駅 | 東京メトロ東西線 日本橋駅 徒歩2分 東京メトロ銀座線 三越前駅 徒歩7分 東京メトロ千代田線 大手町駅 徒歩8分 JR山手線 東京駅 徒歩8分 |
| エリア | 八重洲・日本橋・京橋エリア |
| 竣工 | 1971年10月 |
| 耐震 | 旧耐震基準 |
| 階数 | 地上8階 地下2階 |
| 用途 | 事務所 |
| 構造 | RC造 |
| 設備情報 | |
| エレベーター | 1基 |
| 空調 | 個別空調 |
| OAフロア | |
| 基準階天井高 | 2,400mm |
| 光ファイバー | 有り |
| トイレ | 男女別・室外 |
| セキュリティ | 無し |
| 駐車場 | 無し |