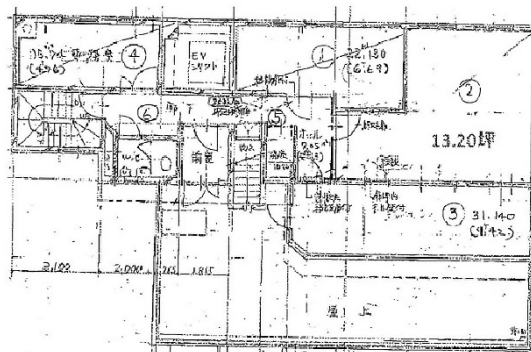


# 丹生（にう）ビル 7階13.2坪

東京都中央区日本橋2-1-17



## 物件MAP



賃貸条件	
月額賃料	171,600円（税別）
坪数	13.2坪
坪単価	13,000円（税別）
共益費	26,400円
礼金	無し
敷金（保証金）	8ヶ月
階数	7階（B）
入居可能日	即日

ビル情報	
所在地	東京都中央区日本橋2-1-17
最寄り駅	東京メトロ東西線 日本橋駅 徒歩2分 東京メトロ銀座線 三越前駅 徒歩7分 東京メトロ千代田線 大手町駅 徒歩8分 JR山手線 東京駅 徒歩8分
エリア	八重洲・日本橋・京橋エリア
竣工	1971年10月
耐震	旧耐震基準
階数	地上8階 地下2階
用途	事務所
構造	RC造

設備情報	
エレベーター	1基
空調	個別空調
OAフロア	
基準階天井高	2,400mm
光ファイバー	有り
トイレ	男女別・室外
セキュリティ	無し
駐車場	無し



事務所移転の簡単検索サイト

**Quick Service**

クイックサービス

丹生（にう）ビル 7階13.2坪 東京都中央区日本橋2-1-17

八重洲・日本橋・京橋エリア（ビルID：0025118）の賃貸オフィス

貸事務所・レンタルオフィス・オフィス移転なら**QuickService**

物件詳細はこちらから



**0120-55-2620**

【受付時間】平日9:30~18:30

