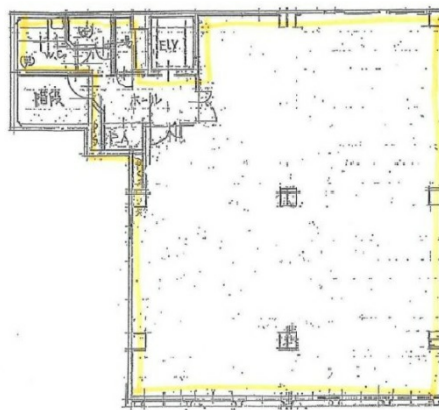


# 丹生（にう）ビル 4階71.87坪

東京都中央区日本橋2-1-17



## 物件MAP



賃貸条件	
月額賃料	1,653,010円（税別）
坪数	71.87坪
坪単価	23,000円（税別）
共益費	賃料に含む
礼金	1ヶ月
敷金（保証金）	8ヶ月
階数	4階
入居可能日	即日

ビル情報	
所在地	東京都中央区日本橋2-1-17
最寄り駅	東京メトロ東西線 日本橋駅 徒歩2分 東京メトロ銀座線 三越前駅 徒歩7分 東京メトロ千代田線 大手町駅 徒歩8分 JR山手線 東京駅 徒歩8分
エリア	八重洲・日本橋・京橋エリア
竣工	1971年10月
耐震	旧耐震基準
階数	地上8階 地下2階
用途	事務所/店舗
構造	RC造

設備情報	
エレベーター	1基
空調	個別空調
OAフロア	
基準階天井高	2,400mm
光ファイバー	有り
トイレ	男女別・室外
セキュリティ	無し
駐車場	無し



事務所移転の簡単検索サイト

Quick Service

クイックサービス

丹生（にう）ビル 4階71.87坪 東京都中央区日本橋2-1-17

八重洲・日本橋・京橋エリア（ビルID：0025118）の賃貸オフィス

貸事務所・レンタルオフィス・オフィス移転ならQuickService

物件詳細はこちらから

0120-55-2620

【受付時間】平日9:30~18:30

