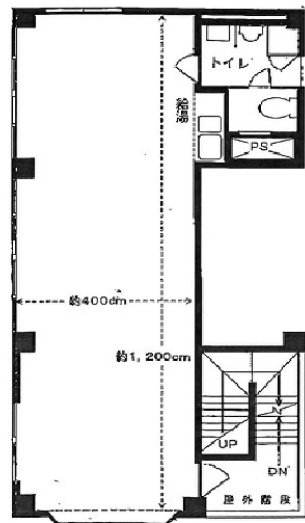


# ときわ木ビル 2階20.02坪

東京都中央区日本橋1-15-4



## 物件MAP



賃貸条件	
坪数	20.02坪
階数	2階
入居可能日	
ビル情報	
所在地	東京都中央区日本橋1-15-4
最寄り駅	都営浅草線 日本橋駅 徒歩1分 東京メトロ東西線 茅場町駅 徒歩3分 東京メトロ日比谷線 茅場町駅 徒歩3分 東京メトロ半蔵門線 三越前駅 徒歩7分
エリア	八重洲・日本橋・京橋エリア
竣工	1980年1月
耐震	旧耐震基準
階数	地上4階 地上1階
用途	事務所
構造	RC造
設備情報	
エレベーター	
空調	個別空調
OAフロア	その他
基準階天井高	
光ファイバー	無し
トイレ	男女共用・室内
セキュリティ	無し
駐車場	無し