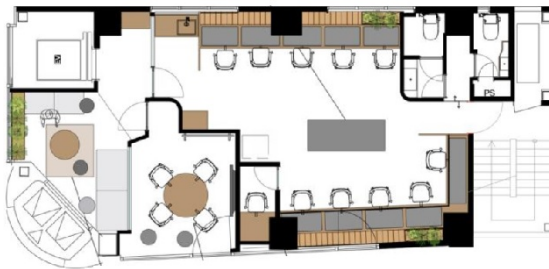


# LIT（日本橋イーストプレイス）

8階23.45坪

東京都中央区東日本橋2-24-9



25.5坪

物件MAP



賃貸条件	
月額賃料	609,700円（税別）
坪数	23.45坪
坪単価	26,000円（税別）
共益費	賃料に含む
礼金	無し
敷金（保証金）	無し
階数	8階
入居可能日	即日

ビル情報	
所在地	東京都中央区東日本橋2-24-9
最寄り駅	JR総武本線 馬喰町駅 徒歩3分 都営浅草線 浅草橋駅 徒歩3分 都営浅草線 東日本橋駅 徒歩3分 都営新宿線 馬喰横山駅 徒歩6分
エリア	人形町・小伝馬町・馬喰町エリア
竣工	1987年4月
耐震	新耐震基準
階数	地上10階
用途	事務所
構造	S造

設備情報	
エレベーター	1基
空調	個別空調
OAフロア	タイルカーペット
基準階天井高	2,580mm
光ファイバー	有り
トイレ	男女別・室外
セキュリティ	無し
駐車場	有り

