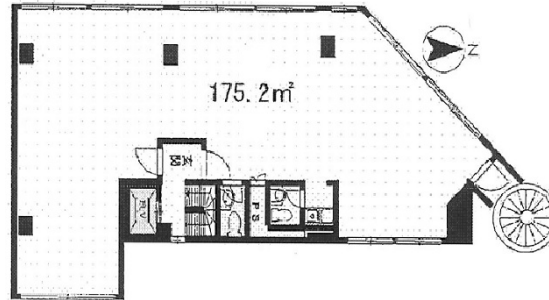


ANNI東日本橋ビル 7階53坪

東京都中央区東日本橋2-16-7



物件MAP



賃貸条件	
坪数	53坪
階数	7階
入居可能日	
ビル情報	
所在地	東京都中央区東日本橋2-16-7
最寄り駅	JR総武本線 馬喰町駅 徒歩1分 都営浅草線 東日本橋駅 徒歩2分
エリア	人形町・小伝馬町・馬喰町エリア
竣工	1986年3月
耐震	新耐震基準
階数	地上8階 地上1階
用途	事務所
構造	SRC造
設備情報	
エレベーター	1基
空調	個別空調
OAフロア	その他
基準階天井高	
光ファイバー	有り
トイレ	男女別・室外
セキュリティ	有り
駐車場	無し