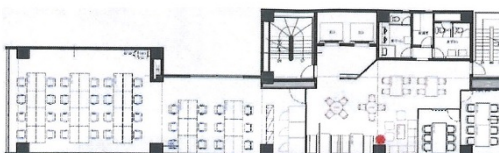


# プライム東日本橋1丁目ビル 2階68.93坪

東京都中央区東日本橋1-1-4



## 物件MAP



賃貸条件	
坪数	68.93坪
階数	2階
入居可能日	
ビル情報	
所在地	東京都中央区東日本橋1-1-4
最寄り駅	都営浅草線 東日本橋駅 徒歩3分 都営新宿線 馬喰横山駅 徒歩4分 JR総武本線 馬喰町駅 徒歩6分 東京メトロ日比谷線 人形町駅 徒歩8分 都営浅草線 人形町駅 徒歩8分
エリア	人形町・小伝馬町・馬喰町エリア
竣工	1987年8月
耐震	新耐震基準
階数	地上9階 地下1階
用途	事務所
構造	SRC造
設備情報	
エレベーター	2基
空調	個別空調
OAフロア	OAフロア
基準階天井高	2,450mm
光ファイバー	有り
トイレ	男女別・室外
セキュリティ	有り
駐車場	有り