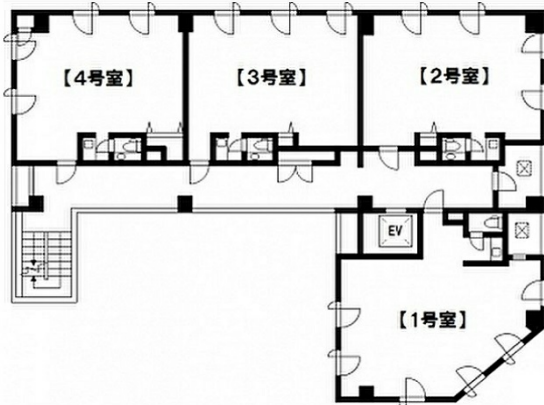


シティスクエア築地 9階14.44坪

東京都中央区築地6-4-5



物件MAP



賃貸条件	
月額賃料	167,000円 (税別)
坪数	14.44坪
坪単価	11,565円 (税別)
共益費	10,000円
礼金	無し
敷金 (保証金)	501000円
階数	9階 (903)
入居可能日	2025年1月

ビル情報	
所在地	東京都中央区築地6-4-5
最寄り駅	東京メトロ日比谷線 築地駅 徒歩5分 都営大江戸線 築地市場駅 徒歩8分 東京メトロ有楽町線 新富町駅 徒歩12分
エリア	築地・新富・月島エリア
竣工	1992年9月
耐震	新耐震基準
階数	地上12階 地下1階
用途	事務所
構造	S造、一部SRC造

設備情報	
エレベーター	1基
空調	個別空調
OAフロア	タイルカーペット
基準階天井高	2,500mm
光ファイバー	有り
トイレ	男女共用・室内
セキュリティ	有り
駐車場	有り



事務所移転の簡単検索サイト

シティスクエア築地 9階14.44坪 東京都中央区築地6-4-5

築地・新富・月島エリア (ビルID: 0024996) の賃貸オフィス

貸事務所・レンタルオフィス・オフィス移転ならQuickService

物件詳細はこちらから

 0120-55-2620

【受付時間】平日9:30~18:30

