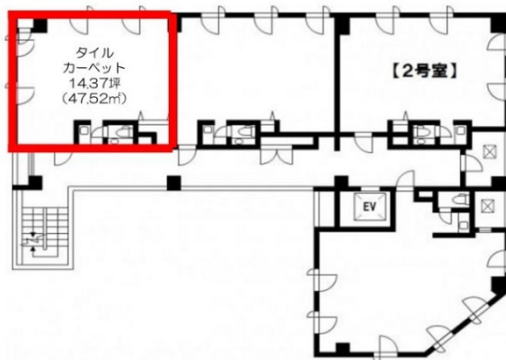


# シティスクエア築地 10階14.37坪

東京都中央区築地6-4-5



## 物件MAP



賃貸条件	
坪数	14.37坪
階数	10階 (1004)
入居可能日	
ビル情報	
所在地	東京都中央区築地6-4-5
最寄り駅	東京メトロ日比谷線 築地駅 徒歩5分 都営大江戸線 築地市場駅 徒歩8分 東京メトロ有楽町線 新富町駅 徒歩12分
エリア	築地・新富・月島エリア
竣工	1992年9月
耐震	新耐震基準
階数	地上12階 地下1階
用途	事務所
構造	S造、一部SRC造
設備情報	
エレベーター	1基
空調	個別空調
OAフロア	タイルカーペット
基準階天井高	2,500mm
光ファイバー	有り
トイレ	男女共用・室内
セキュリティ	有り
駐車場	有り