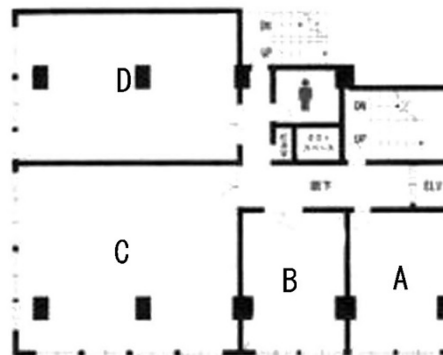


# 東都水ビル 2階30.75坪

東京都中央区築地6-22-4



物件MAP



賃貸条件	
月額賃料	292,218円 (税別)
坪数	30.75坪
坪単価	9,503円 (税別)
共益費	83,025円
礼金	1ヶ月
敷金 (保証金)	6ヶ月
階数	2階 (C)
入居可能日	即日

ビル情報	
所在地	東京都中央区築地6-22-4
最寄り駅	東京メトロ日比谷線 築地駅 徒歩6分 都営大江戸線 築地市場駅 徒歩6分
エリア	築地・新富・月島エリア
竣工	1963年11月
耐震	旧耐震基準
階数	地上8階
用途	事務所
構造	S造

設備情報	
エレベーター	1基
空調	セントラル空調
OAフロア	その他
基準階天井高	2,600mm
光ファイバー	有り
トイレ	男女共用・室内
セキュリティ	無し
駐車場	無し



事務所移転の簡単検索サイト

Quick Service

クイックサービス

東都水ビル 2階30.75坪 東京都中央区築地6-22-4

築地・新富・月島エリア (ビルID: 0024992) の賃貸オフィス

貸事務所・レンタルオフィス・オフィス移転ならQuickService

物件詳細はこちらから

0120-55-2620

【受付時間】平日9:30~18:30

