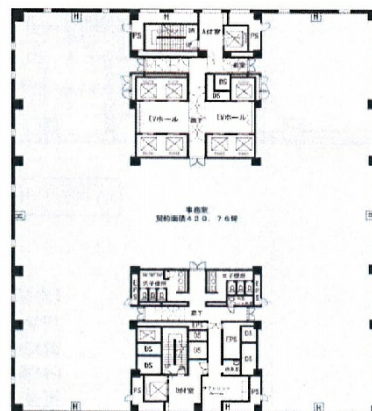


浜離宮パークサイドプレイス 6階105.93坪

東京都中央区築地5-6-10



物件MAP



| 賃貸条件 | |
|---------|---|
| 月額賃料 | 相談 |
| 坪数 | 105.93坪 |
| 坪単価 | 相談 |
| 共益費 | 504,227円 |
| 礼金 | 無し |
| 敷金（保証金） | 12ヶ月 |
| 階数 | 6階（4分割C） |
| 入居可能日 | 相談 |
| ビル情報 | |
| 所在地 | 東京都中央区築地5-6-10 |
| 最寄り駅 | 都営大江戸線 築地市場駅 徒歩4分 ゆりかもめ 汐留駅 徒歩5分 JR山手線 新橋駅 徒歩11分 東京メトロ日比谷線 築地駅 徒歩10分 |
| エリア | 築地・新富・月島エリア |
| 竣工 | 2002年11月 |
| 耐震 | 新耐震基準 |
| 階数 | 地上17階 地下2階 |
| 用途 | 事務所 |
| 構造 | SRC造 |
| 設備情報 | |
| エレベーター | 9基 |
| 空調 | セントラル空調 |
| OAフロア | OAフロア |
| 基準階天井高 | 2,700mm |
| 光ファイバー | 有り |
| トイレ | 男女別・室外 |
| セキュリティ | 有り |
| 駐車場 | 有り |