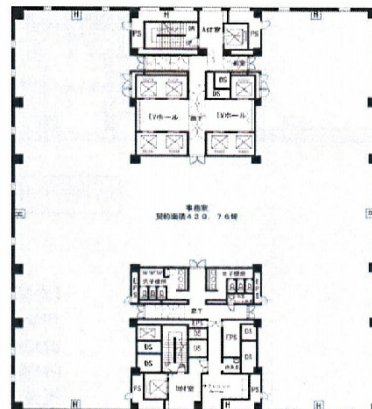


# 浜離宮パークサイドプレイス 6階111.59坪

東京都中央区築地5-6-10



## 物件MAP



賃貸条件	
月額賃料	相談
坪数	111.59坪
坪単価	相談
共益費	531,169円
礼金	無し
敷金（保証金）	12ヶ月
階数	6階（4分割A）
入居可能日	相談

ビル情報	
所在地	東京都中央区築地5-6-10
最寄り駅	都営大江戸線 築地市場駅 徒歩4分 ゆりかもめ 汐留駅 徒歩5分 JR山手線 新橋駅 徒歩11分 東京メトロ日比谷線 築地駅 徒歩10分
エリア	築地・新富・月島エリア
竣工	2002年11月
耐震	新耐震基準
階数	地上17階 地下2階
用途	事務所
構造	SRC造

設備情報	
エレベーター	9基
空調	セントラル空調
OAフロア	OAフロア
基準階天井高	2,700mm
光ファイバー	有り
トイレ	男女別・室外
セキュリティ	有り
駐車場	有り