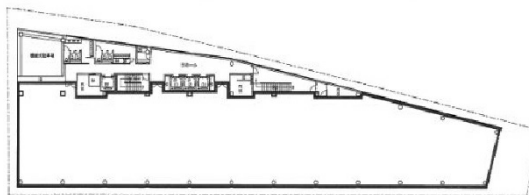


汐留イーストサイドビル 8階368.67坪

東京都中央区築地5-4-18



物件MAP



賃貸条件	
月額賃料	相談
坪数	368.67坪
坪単価	相談
共益費	1,290,345円
礼金	無し
敷金（保証金）	12ヶ月
階数	8階
入居可能日	2024年11月

ビル情報	
所在地	東京都中央区築地5-4-18
最寄り駅	都営大江戸線 築地市場駅 徒歩4分 都営大江戸線 汐留駅 徒歩8分 JR山手線 新橋駅 徒歩10分 東京メトロ日比谷線 東銀座駅 徒歩10分
エリア	築地・新富・月島エリア
竣工	2007年9月
耐震	新耐震基準
階数	地上8階
用途	
構造	SRC造

設備情報	
エレベーター	4基
空調	個別空調
OAフロア	OAフロア
基準階天井高	2,800mm
光ファイバー	有り
トイレ	男女別・室外
セキュリティ	有り
駐車場	有り



事務所移転の簡単検索サイト 汐留イーストサイドビル 8階368.67坪 東京都中央区築地5-4-18

築地・新富・月島エリア（ビルID：0024979）の賃貸オフィス

貸事務所・レンタルオフィス・オフィス移転ならQuickService

物件詳細はこちらから

0120-55-2620

【受付時間】平日9:30~18:30

