

# 築地KYビル 1階13.06坪

東京都中央区築地4-7-5

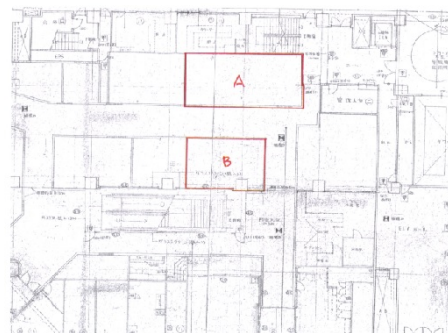


A

1階 13.7坪

B

1階 9.06坪



## 物件MAP



賃貸条件	
月額賃料	458,668円 (税別)
坪数	13.06坪
坪単価	35,120円 (税別)
共益費	賃料に含む
礼金	2ヶ月
敷金 (保証金)	12ヶ月
階数	1階 (A)
入居可能日	即日

ビル情報	
所在地	東京都中央区築地4-7-5
最寄り駅	東京メトロ日比谷線 築地駅 徒歩2分 東京メトロ日比谷線 東銀座駅 徒歩3分 都営浅草線 東銀座駅 徒歩3分 都営大江戸線 築地市場駅 徒歩4分
エリア	築地・新富・月島エリア
竣工	1988年7月
耐震	新耐震基準
階数	地上8階 地下1階
用途	店舗
構造	SRC造

設備情報	
エレベーター	4基
空調	セントラル空調
OAフロア	
基準階天井高	2,400mm
光ファイバー	有り
トイレ	男女別・室外
セキュリティ	無し
駐車場	有り