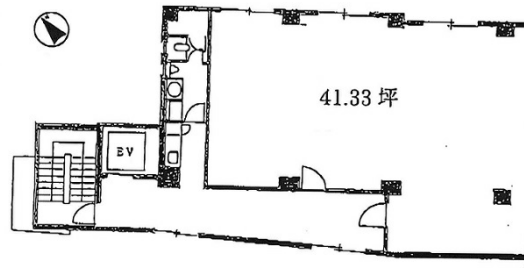


# SOLASIA BLDG.TSUKIJI 2階40.01坪

東京都中央区築地4-13-8



## 物件MAP



| 賃貸条件   |   |
|--------|---|
| 坪数     | 40.01坪  |
| 階数     | 2階 (貸し止め)   |
| 入居可能日  |   |
| ビル情報   |   |
| 所在地    | 東京都中央区築地4-13-8  |
| 最寄り駅   | 都営大江戸線 築地市場駅 徒歩5分<br>東京メトロ日比谷線 築地駅 徒歩5分<br>東京メトロ日比谷線 東銀座駅 徒歩8分<br>東京メトロ有楽町線 新富町駅 徒歩9分 |
| エリア    | 築地・新富・月島エリア   |
| 竣工     | 1988年1月   |
| 耐震     | 新耐震基準   |
| 階数     | 地上5階  |
| 用途     | 事務所/店舗  |
| 構造     | RC造   |
| 設備情報   |   |
| エレベーター | 1基  |
| 空調     | 個別空調  |
| OAフロア  | その他   |
| 基準階天井高 |   |
| 光ファイバー | 有り  |
| トイレ    | 男女共用・室内   |
| セキュリティ | 無し  |
| 駐車場    | 無し  |