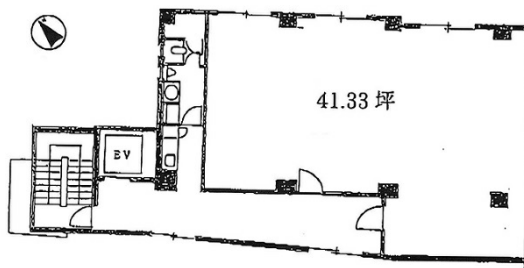


SOLASIA BLDG.TSUKIJI 2階40.01坪

東京都中央区築地4-13-8



物件MAP



賃貸条件	
坪数	40.01坪
階数	2階 (貸し止め)
入居可能日	
ビル情報	
所在地	東京都中央区築地4-13-8
最寄り駅	都営大江戸線 築地市場駅 徒歩5分 東京メトロ日比谷線 築地駅 徒歩5分 東京メトロ日比谷線 東銀座駅 徒歩8分 東京メトロ有楽町線 新富町駅 徒歩9分
エリア	築地・新富・月島エリア
竣工	1988年1月
耐震	新耐震基準
階数	地上5階
用途	事務所/店舗
構造	RC造
設備情報	
エレベーター	1基
空調	個別空調
OAフロア	その他
基準階天井高	
光ファイバー	有り
トイレ	男女共用・室内
セキュリティ	無し
駐車場	無し



事務所移転の簡単検索サイト **SOLASIA BLDG.TSUKIJI 2階40.01坪** 東京都中央区築地4-13-8

築地・新富・月島エリア (ビルID: 0024958) の賃貸オフィス

貸事務所・レンタルオフィス・オフィス移転なら**QuickService**

物件詳細はこちらから

 **0120-55-2620**

【受付時間】平日9:30~18:30

