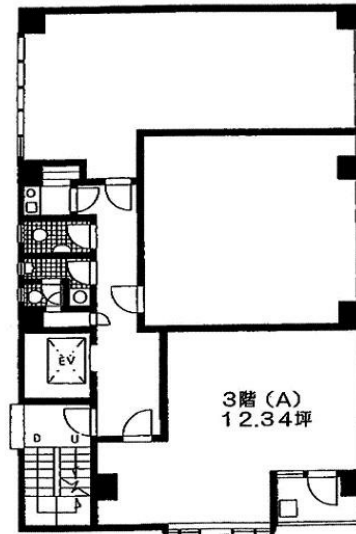


築地MSビル 3階12.34坪

東京都中央区築地4-10-16



物件MAP



賃貸条件	
月額賃料	123,400円 (税別)
坪数	12.34坪
坪単価	10,000円 (税別)
共益費	賃料に含む
礼金	2ヶ月
敷金 (保証金)	6ヶ月
階数	3階 (A)
入居可能日	即日

ビル情報	
所在地	東京都中央区築地4-10-16
最寄り駅	都営大江戸線 築地市場駅 徒歩2分 東京メトロ日比谷線 築地駅 徒歩2分
エリア	築地・新富・月島エリア
竣工	1991年11月
耐震	新耐震基準
階数	地上6階
用途	事務所
構造	S造

設備情報	
エレベーター	1基
空調	個別空調
OAフロア	その他
基準階天井高	
光ファイバー	無し
トイレ	男女別・室外
セキュリティ	無し
駐車場	無し



事務所移転の簡単検索サイト

築地MSビル 3階12.34坪 東京都中央区築地4-10-16

築地・新富・月島エリア (ビルID: 0024951) の賃貸オフィス

クイックサービス

貸事務所・レンタルオフィス・オフィス移転ならQuickService

物件詳細はこちらから

 0120-55-2620

【受付時間】平日9:30~18:30

