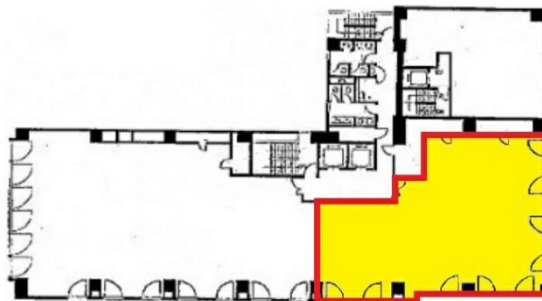


# 築地3丁目ビル (旧：ラウンドクロス築地) 2階59.43坪

東京都中央区築地3-9-9



## 物件MAP



賃貸条件	
坪数	59.43坪
階数	2階
入居可能日	
ビル情報	
所在地	東京都中央区築地3-9-9
最寄り駅	東京メトロ日比谷線 築地駅 徒歩2分 東京メトロ有楽町線 新富町駅 徒歩3分 都営浅草線 東銀座駅 徒歩8分 都営大江戸線 築地市場駅 徒歩8分 東京メトロ日比谷線 東銀座駅 徒歩8分
エリア	築地・新富・月島エリア
竣工	1992年5月
耐震	新耐震基準
階数	地上10階 地下1階
用途	事務所
構造	SRC造
設備情報	
エレベーター	2基
空調	個別空調
OAフロア	OAフロア
基準階天井高	2,700mm
光ファイバー	有り
トイレ	男女別・室外
セキュリティ	有り
駐車場	有り



事務所移転の簡単検索サイト **築地3丁目ビル (旧：ラウンドクロス築地) 2階59.43坪** 東京都中央区築地3-9-9

築地・新富・月島エリア (ビルID: 0024950) の賃貸オフィス

貸事務所・レンタルオフィス・オフィス移転なら**QuickService**

物件詳細はこちらから

**0120-55-2620**

【受付時間】平日9:30~18:30

