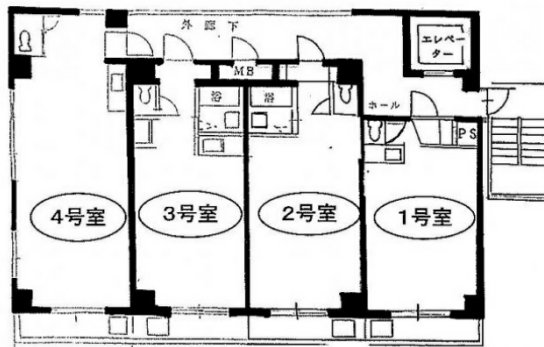


# メゾンド平和田 3階9.6坪

東京都中央区築地3-7-8



物件MAP



賃貸条件	
月額賃料	105,600円 (税別)
坪数	9.6坪
坪単価	11,000円 (税別)
共益費	賃料に含む
礼金	無し
敷金 (保証金)	4ヶ月
階数	3階 (302)
入居可能日	即日

ビル情報	
所在地	東京都中央区築地3-7-8
最寄り駅	東京メトロ日比谷線 築地駅 徒歩1分 東京メトロ有楽町線 新富町駅 徒歩5分 都営浅草線 東銀座駅 徒歩8分 都営大江戸線 築地市場駅 徒歩10分
エリア	築地・新富・月島エリア
竣工	1981年7月
耐震	旧耐震基準
階数	地上6階
用途	事務所
構造	RC造

設備情報	
エレベーター	1基
空調	個別空調
OAフロア	タイルカーペット
基準階天井高	
光ファイバー	有り
トイレ	男女共用・室内
セキュリティ	無し
駐車場	有り



事務所移転の簡単検索サイト

Quick Service

クイックサービス

メゾンド平和田 3階9.6坪 東京都中央区築地3-7-8

築地・新富・月島エリア (ビルID: 0024948) の賃貸オフィス

貸事務所・レンタルオフィス・オフィス移転ならQuickService

物件詳細はこちらから



0120-55-2620

【受付時間】平日9:30~18:30

