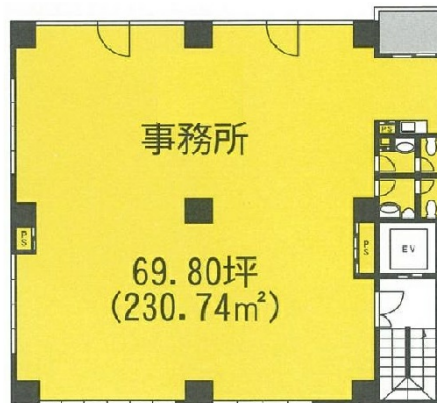


# JS築地ビル 2階69.8坪

東京都中央区築地3-7-10



## 物件MAP



| 賃貸条件     |               |
|----------|---------------|
| 月額賃料     | 806,190円 (税別) |
| 坪数       | 69.8坪         |
| 坪単価      | 11,550円 (税別)  |
| 共益費      | 230,340円      |
| 礼金       | 無し            |
| 敷金 (保証金) | 6ヶ月           |
| 階数       | 2階            |
| 入居可能日    | 2024年7月       |

| ビル情報 |  |
|------|--|
| 所在地  | 東京都中央区築地3-7-10   |
| 最寄り駅 | 東京メトロ日比谷線 築地駅 徒歩2分<br>東京メトロ有楽町線 新富町駅 徒歩5分<br>都営浅草線 東銀座駅 徒歩8分 |
| エリア  | 築地・新富・月島エリア  |
| 竣工   | 1993年4月  |
| 耐震   | 新耐震基準  |
| 階数   | 地上9階 地下2階  |
| 用途   | 事務所  |
| 構造   | SRC造   |

| 設備情報   |         |
|--------|---------|
| エレベーター | 1基      |
| 空調     | 個別空調    |
| OAフロア  | OAフロア   |
| 基準階天井高 | 2,400mm |
| 光ファイバー | 有り      |
| トイレ    | 男女別・室外  |
| セキュリティ | 有り      |
| 駐車場    | 有り      |