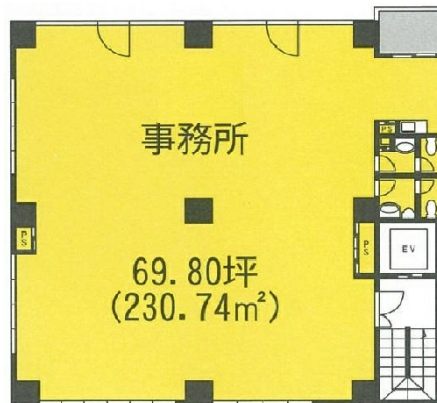


JS築地ビル 2階69.8坪

東京都中央区築地3-7-10



物件MAP



賃貸条件	
月額賃料	806,190円 (税別)
坪数	69.8坪
坪単価	11,550円 (税別)
共益費	230,340円
礼金	無し
敷金 (保証金)	6ヶ月
階数	2階
入居可能日	2024年7月

ビル情報	
所在地	東京都中央区築地3-7-10
最寄り駅	東京メトロ日比谷線 築地駅 徒歩2分 東京メトロ有楽町線 新富町駅 徒歩5分 都営浅草線 東銀座駅 徒歩8分
エリア	築地・新富・月島エリア
竣工	1993年4月
耐震	新耐震基準
階数	地上9階 地下2階
用途	事務所
構造	SRC造

設備情報	
エレベーター	1基
空調	個別空調
OAフロア	OAフロア
基準階天井高	2,400mm
光ファイバー	有り
トイレ	男女別・室外
セキュリティ	有り
駐車場	有り



事務所移転の簡単検索サイト

Quick Service

クイックサービス

JS築地ビル 2階69.8坪 東京都中央区築地3-7-10

築地・新富・月島エリア (ビルID: 0024946) の賃貸オフィス

貸事務所・レンタルオフィス・オフィス移転ならQuickService

物件詳細はこちらから



0120-55-2620

【受付時間】平日9:30~18:30

