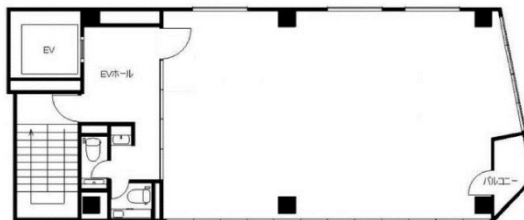


# NEWS築地 9階27.57坪

東京都中央区築地3-3-2



## 物件MAP



賃貸条件	
月額賃料	相談
坪数	27.57坪
坪単価	相談
共益費	相談
礼金	無し
敷金（保証金）	相談
階数	9階
入居可能日	即日

ビル情報	
所在地	東京都中央区築地3-3-2
最寄り駅	東京メトロ日比谷線 築地駅 徒歩2分 東京メトロ有楽町線 新富町駅 徒歩2分
エリア	築地・新富・月島エリア
竣工	2007年8月
耐震	新耐震基準
階数	地上9階
用途	事務所
構造	S造

設備情報	
エレベーター	1基
空調	個別空調
OAフロア	OAフロア
基準階天井高	2,400mm
光ファイバー	有り
トイレ	男女別・室外
セキュリティ	有り
駐車場	無し



事務所移転の簡単検索サイト

**Quick Service**

クイックサービス

**NEWS築地 9階27.57坪** 東京都中央区築地3-3-2

築地・新富・月島エリア（ビルID：0024941）の賃貸オフィス

貸事務所・レンタルオフィス・オフィス移転なら**QuickService**

物件詳細はこちらから



**0120-55-2620**

【受付時間】平日9:30~18:30

