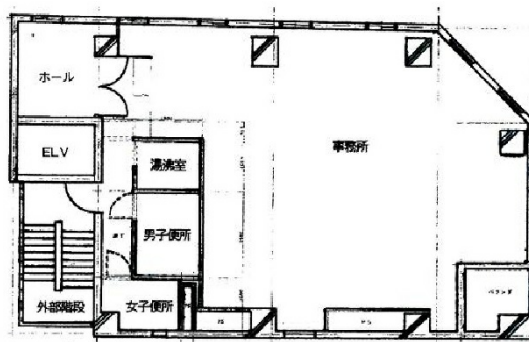


ヒューリック築地ビル 4階29.93坪

東京都中央区築地2-14-1



物件MAP



賃貸条件	
坪数	29.93坪
階数	4階
入居可能日	
ビル情報	
所在地	東京都中央区築地2-14-1
最寄り駅	都営浅草線 東銀座駅 徒歩3分 東京メトロ日比谷線 築地駅 徒歩4分
エリア	築地・新富・月島エリア
竣工	1988年3月
耐震	新耐震基準
階数	地上7階
用途	事務所
構造	S造
設備情報	
エレベーター	1基
空調	個別空調
OAフロア	OAフロア
基準階天井高	2,550mm
光ファイバー	有り
トイレ	男女別・室内
セキュリティ	有り
駐車場	無し