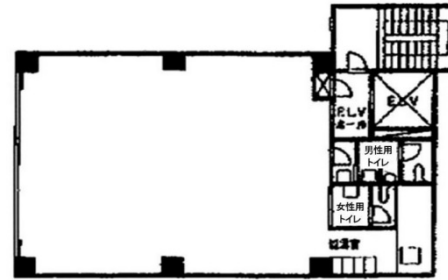


# 大広ビル 9階30坪

## 東京都中央区築地2-12-8



### 物件MAP



賃貸条件	
月額賃料	600,000円 (税別)
坪数	30坪
坪単価	20,000円 (税別)
共益費	賃料に含む
礼金	無し
敷金 (保証金)	10ヶ月
階数	9階
入居可能日	即日

ビル情報	
所在地	東京都中央区築地2-12-8
最寄り駅	東京メトロ日比谷線 築地駅 徒歩1分 東京メトロ有楽町線 新富町駅 徒歩4分 東京メトロ日比谷線 八丁堀駅 徒歩5分 都営浅草線 東銀座駅 徒歩7分
エリア	築地・新富・月島エリア
竣工	1986年3月
耐震	新耐震基準
階数	地上10階
用途	事務所
構造	SRC造

設備情報	
エレベーター	1基
空調	個別空調
OAフロア	タイルカーペット
基準階天井高	
光ファイバー	有り
トイレ	男女別・室内
セキュリティ	有り
駐車場	無し



事務所移転の簡単検索サイト

**Quick Service**

クイックサービス

大広ビル 9階30坪 東京都中央区築地2-12-8

築地・新富・月島エリア (ビルID: 0024900) の賃貸オフィス

貸事務所・レンタルオフィス・オフィス移転なら**QuickService**

物件詳細はこちらから

 **0120-55-2620**

【受付時間】平日9:30~18:30

