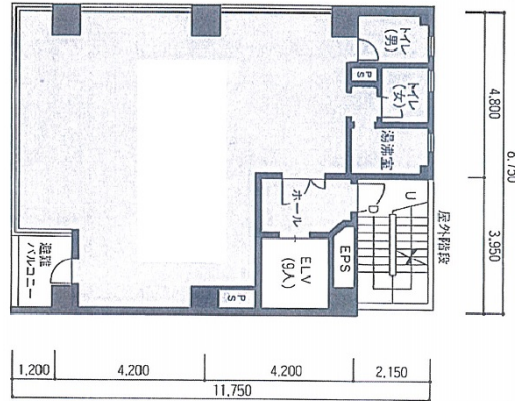


築地中央ビル 2階26.02坪

東京都中央区築地2-11-10



物件MAP



賃貸条件	
月額賃料	364,280円 (税別)
坪数	26.02坪
坪単価	14,000円 (税別)
共益費	78,060円
礼金	無し
敷金 (保証金)	7ヶ月
階数	2階
入居可能日	即日

ビル情報	
所在地	東京都中央区築地2-11-10
最寄り駅	東京メトロ日比谷線 築地駅 徒歩1分 東京メトロ有楽町線 新富町駅 徒歩3分
エリア	築地・新富・月島エリア
竣工	1996年4月
耐震	新耐震基準
階数	地上9階
用途	事務所
構造	SRC造

設備情報	
エレベーター	1基
空調	個別空調
OAフロア	OAフロア
基準階天井高	2,500mm
光ファイバー	有り
トイレ	男女別・室外
セキュリティ	有り
駐車場	無し



築地中央ビル 2階26.02坪 東京都中央区築地2-11-10

築地・新富・月島エリア (ビルID: 0024878) の賃貸オフィス

貸事務所・レンタルオフィス・オフィス移転ならQuickService

物件詳細はこちらから

0120-55-2620

【受付時間】平日9:30~18:30

