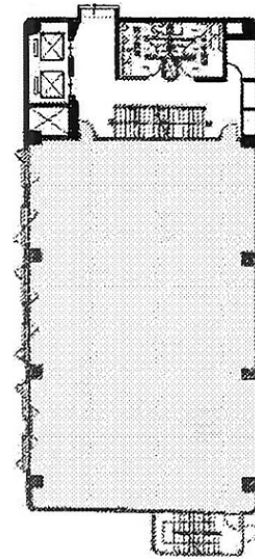


# ABL築地ビル 4階83.07坪

東京都中央区築地1-7-10



## 物件MAP



賃貸条件	
月額賃料	967,434円（税別）
坪数	83.07坪
坪単価	11,646円（税別）
共益費	賃料に含む
礼金	1ヶ月
敷金（保証金）	8ヶ月
階数	4階
入居可能日	相談

ビル情報	
所在地	東京都中央区築地1-7-10
最寄り駅	東京メトロ有楽町線 新富町駅 徒歩3分 東京メトロ日比谷線 東銀座駅 徒歩4分 東京メトロ日比谷線 築地駅 徒歩5分
エリア	築地・新富・月島エリア
竣工	1974年7月
耐震	旧耐震基準
階数	地上7階 地下1階
用途	事務所/店舗
構造	SRC造

設備情報	
エレベーター	2基
空調	セントラル空調
OAフロア	その他
基準階天井高	2,400mm
光ファイバー	無し
トイレ	男女別・室外
セキュリティ	有り
駐車場	有り



事務所移転の簡単検索サイト

**Quick Service**

クイックサービス

**ABL築地ビル 4階83.07坪** 東京都中央区築地1-7-10

築地・新富・月島エリア（ビルID：0024865）の賃貸オフィス

貸事務所・レンタルオフィス・オフィス移転なら**QuickService**

物件詳細はこちらから

 **0120-55-2620**

【受付時間】平日9:30~18:30

