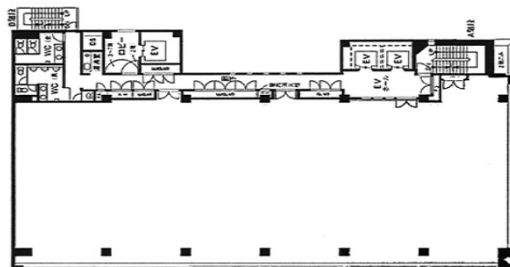


NBF東銀座スクエア 7階176.7坪

東京都中央区築地1-13-14



物件MAP



賃貸条件	
坪数	176.7坪
階数	7階 (701)
入居可能日	
ビル情報	
所在地	東京都中央区築地1-13-14
最寄り駅	東京メトロ日比谷線 東銀座駅 徒歩2分 都営浅草線 東銀座駅 徒歩2分 東京メトロ日比谷線 築地駅 徒歩4分 都営大江戸線 築地市場駅 徒歩7分
エリア	築地・新富・月島エリア
竣工	2005年2月
耐震	新耐震基準
階数	地上9階 地下1階
用途	事務所
構造	調査中
設備情報	
エレベーター	3基
空調	個別空調
OAフロア	その他
基準階天井高	2,700mm
光ファイバー	無し
トイレ	男女別・室外
セキュリティ	有り
駐車場	有り



事務所移転の簡単検索サイト

Quick Service

クイックサービス

NBF東銀座スクエア 7階176.7坪 東京都中央区築地1-13-14

築地・新富・月島エリア (ビルID: 0024852) の賃貸オフィス

貸事務所・レンタルオフィス・オフィス移転なら**QuickService**

物件詳細はこちらから



0120-55-2620

【受付時間】平日9:30~18:30

