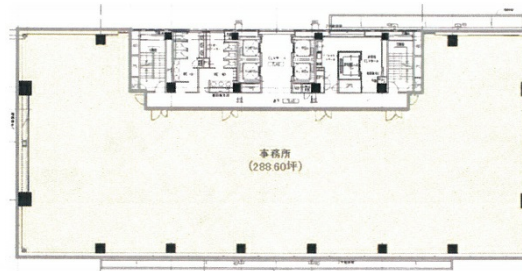


Daiwa晴海ビル 11階288.6坪

東京都中央区晴海3-10-1



物件MAP



賃貸条件	
月額賃料	相談
坪数	288.6坪
坪単価	相談
共益費	1,154,400円
礼金	無し
敷金（保証金）	12ヶ月
階数	11階
入居可能日	即日

ビル情報	
所在地	東京都中央区晴海3-10-1
最寄り駅	都営大江戸線 勝どき駅 徒歩10分
エリア	築地・新富・月島エリア
竣工	2008年2月
耐震	新耐震基準
階数	地上12階 地下1階
用途	事務所/店舗
構造	S造

設備情報	
エレベーター	5基
空調	個別空調
OAフロア	OAフロア
基準階天井高	2,800mm
光ファイバー	有り
トイレ	男女別・室外
セキュリティ	有り
駐車場	有り