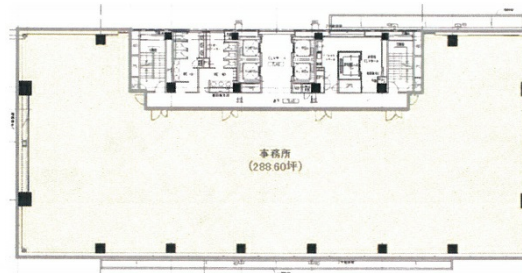


Daiwa晴海ビル 8階288.6坪

東京都中央区晴海3-10-1



物件MAP



賃貸条件	
坪数	288.6坪
階数	8階
入居可能日	
ビル情報	
所在地	東京都中央区晴海3-10-1
最寄り駅	都営大江戸線 勝どき駅 徒歩10分
エリア	築地・新富・月島エリア
竣工	2008年2月
耐震	新耐震基準
階数	地上12階 地下1階
用途	事務所/店舗
構造	S造
設備情報	
エレベーター	5基
空調	個別空調
OAフロア	OAフロア
基準階天井高	2,800mm
光ファイバー	有り
トイレ	男女別・室外
セキュリティ	有り
駐車場	有り



事務所移転の簡単検索サイト

Daiwa晴海ビル 8階288.6坪 東京都中央区晴海3-10-1

築地・新富・月島エリア (ビルID: 0024831) の賃貸オフィス

クイックサービス

貸事務所・レンタルオフィス・オフィス移転なら**QuickService**

物件詳細はこちらから

 **0120-55-2620**

【受付時間】平日9:30~18:30

