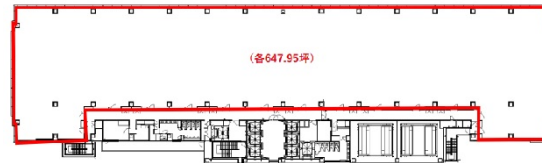


晴海センタービル 8階198.08坪

東京都中央区晴海2-5-24



物件MAP



賃貸条件	
月額賃料	相談
坪数	198.08坪
坪単価	相談
共益費	賃料に含む
礼金	無し
敷金（保証金）	12ヶ月
階数	8階
入居可能日	2024年5月

ビル情報	
所在地	東京都中央区晴海2-5-24
最寄り駅	都営大江戸線 勝どき駅 徒歩8分 ゆりかもめ 豊洲駅 徒歩11分 東京メトロ有楽町線 月島駅 徒歩13分 都営大江戸線 月島駅 徒歩13分
エリア	築地・新富・月島エリア
竣工	2006年11月
耐震	新耐震基準
階数	地上10階
用途	事務所
構造	S造

設備情報	
エレベーター	8基
空調	個別空調
OAフロア	OAフロア
基準階天井高	2,800mm
光ファイバー	有り
トイレ	男女別・室外
セキュリティ	有り
駐車場	有り