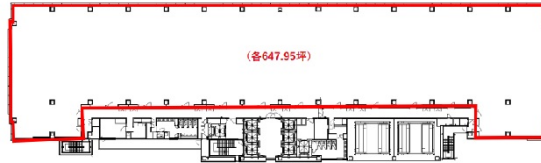


晴海センタービル 8階198.08坪

東京都中央区晴海2-5-24



物件MAP



| 賃貸条件 | |
|---------|---------|
| 月額賃料 | 相談 |
| 坪数 | 198.08坪 |
| 坪単価 | 相談 |
| 共益費 | 賃料に含む |
| 礼金 | 無し |
| 敷金（保証金） | 12ヶ月 |
| 階数 | 8階 |
| 入居可能日 | 2024年5月 |

| ビル情報 | |
|------|--------------------------------------------------------------------------------|
| 所在地 | 東京都中央区晴海2-5-24 |
| 最寄り駅 | 都営大江戸線 勝どき駅 徒歩8分 ゆりかもめ 豊洲駅 徒歩11分 東京メトロ有楽町線 月島駅 徒歩13分 都営大江戸線 月島駅 徒歩13分 |
| エリア | 築地・新富・月島エリア |
| 竣工 | 2006年11月 |
| 耐震 | 新耐震基準 |
| 階数 | 地上10階 |
| 用途 | 事務所 |
| 構造 | S造 |

| 設備情報 | |
|--------|---------|
| エレベーター | 8基 |
| 空調 | 個別空調 |
| OAフロア | OAフロア |
| 基準階天井高 | 2,800mm |
| 光ファイバー | 有り |
| トイレ | 男女別・室外 |
| セキュリティ | 有り |
| 駐車場 | 有り |



事務所移転の簡単検索サイト

Quick Service

クイックサービス

晴海センタービル 8階198.08坪 東京都中央区晴海2-5-24

築地・新富・月島エリア（ビルID：0024830）の賃貸オフィス

貸事務所・レンタルオフィス・オフィス移転ならQuickService

物件詳細はこちらから



0120-55-2620

【受付時間】平日9:30~18:30

