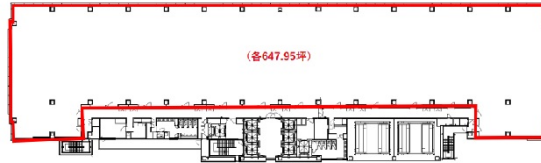


# 晴海センタービル 4階168.5坪

東京都中央区晴海2-5-24



## 物件MAP



賃貸条件	
月額賃料	相談
坪数	168.5坪
坪単価	相談
共益費	賃料に含む
礼金	無し
敷金（保証金）	12ヶ月
階数	4階
入居可能日	即日

ビル情報	
所在地	東京都中央区晴海2-5-24
最寄り駅	都営大江戸線 勝どき駅 徒歩8分 ゆりかもめ 豊洲駅 徒歩11分 東京メトロ有楽町線 月島駅 徒歩13分 都営大江戸線 月島駅 徒歩13分
エリア	築地・新富・月島エリア
竣工	2006年11月
耐震	新耐震基準
階数	地上10階
用途	事務所
構造	S造

設備情報	
エレベーター	8基
空調	個別空調
OAフロア	OAフロア
基準階天井高	2,800mm
光ファイバー	有り
トイレ	男女別・室外
セキュリティ	有り
駐車場	有り



事務所移転の簡単検索サイト


晴海センタービル 4階168.5坪 東京都中央区晴海2-5-24

築地・新富・月島エリア（ビルID：0024830）の賃貸オフィス

クイックサービス

貸事務所・レンタルオフィス・オフィス移転ならQuickService

物件詳細はこちらから

 0120-55-2620

【受付時間】平日9:30~18:30

