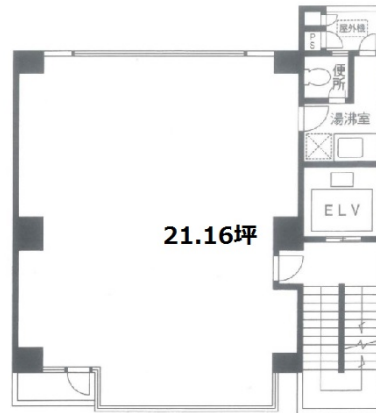


アーベイン三井ビル 3階21.16坪

東京都中央区新富2-4-6



物件MAP



賃貸条件	
月額賃料	232,760円 (税別)
坪数	21.16坪
坪単価	11,000円 (税別)
共益費	75,965円
礼金	無し
敷金 (保証金)	8ヶ月
階数	3階
入居可能日	即日

ビル情報	
所在地	東京都中央区新富2-4-6
最寄り駅	東京メトロ有楽町線 新富町駅 徒歩3分
エリア	築地・新富・月島エリア
竣工	1986年8月
耐震	新耐震基準
階数	地上9階
用途	事務所
構造	S造

設備情報	
エレベーター	1基
空調	個別空調
OAフロア	その他
基準階天井高	
光ファイバー	有り
トイレ	調査中
セキュリティ	有り
駐車場	無し