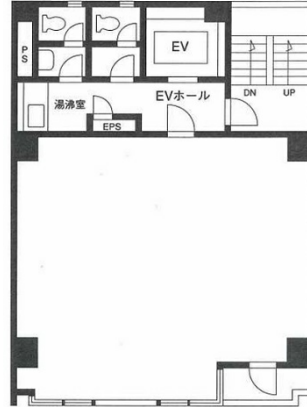


ニュー新富ビル 3階19.74坪

東京都中央区新富2-4-5



物件MAP



賃貸条件	
月額賃料	相談
坪数	19.74坪
坪単価	相談
共益費	59,220円
礼金	無し
敷金（保証金）	5ヶ月
階数	3階
入居可能日	即日

ビル情報	
所在地	東京都中央区新富2-4-5
最寄り駅	東京メトロ有楽町線 新富町駅 徒歩1分 東京メトロ日比谷線 築地駅 徒歩4分 都営浅草線 宝町駅 徒歩6分 東京メトロ日比谷線 八丁堀駅 徒歩7分
エリア	築地・新富・月島エリア
竣工	1987年4月
耐震	新耐震基準
階数	地上8階
用途	事務所
構造	SRC造

設備情報	
エレベーター	1基
空調	個別空調
OAフロア	その他
基準階天井高	
光ファイバー	無し
トイレ	男女別・室外
セキュリティ	無し
駐車場	無し