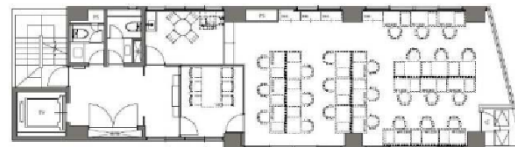


grandir ginza east 3階34.42坪

東京都中央区新富1-8-2



会議室のデスクは付いていますが、
執務室のデスクは付いていません。



物件MAP



賃貸条件	
月額賃料	722,820円 (税別)
坪数	34.42坪
坪単価	21,000円 (税別)
共益費	賃料に含む
礼金	無し
敷金 (保証金)	8ヶ月
階数	3階 (セットアップ)
入居可能日	即日

ビル情報	
所在地	東京都中央区新富1-8-2
最寄り駅	東京メトロ日比谷線 八丁堀駅 徒歩4分
エリア	築地・新富・月島エリア
竣工	1989年6月
耐震	新耐震基準
階数	地上9階
用途	事務所
構造	SRC造

設備情報	
エレベーター	1基
空調	個別空調
OAフロア	その他
基準階天井高	2,400mm
光ファイバー	有り
トイレ	男女別・室外
セキュリティ	有り
駐車場	無し