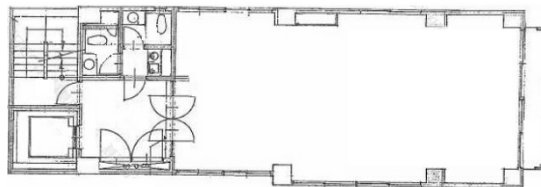


grandir ginza east 9階28.46坪

東京都中央区新富1-8-2



物件MAP



賃貸条件	
坪数	28.46坪
階数	9階
入居可能日	
ビル情報	
所在地	東京都中央区新富1-8-2
最寄り駅	東京メトロ日比谷線 八丁堀駅 徒歩4分
エリア	築地・新富・月島エリア
竣工	1989年6月
耐震	新耐震基準
階数	地上9階
用途	事務所
構造	SRC造
設備情報	
エレベーター	1基
空調	個別空調
OAフロア	その他
基準階天井高	2,400mm
光ファイバー	有り
トイレ	男女別・室外
セキュリティ	有り
駐車場	無し