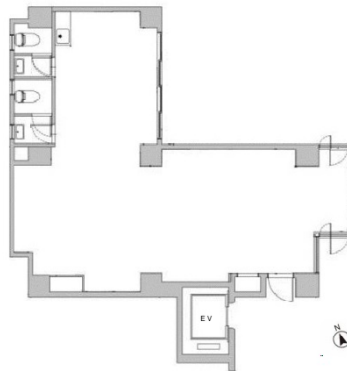


# イタクラビル 7階23.68坪

東京都中央区新富1-7-8



## 物件MAP



賃貸条件	
月額賃料	355,200円 (税別)
坪数	23.68坪
坪単価	15,000円 (税別)
共益費	賃料に含む
礼金	無し
敷金 (保証金)	8ヶ月
階数	7階
入居可能日	2024年5月

ビル情報	
所在地	東京都中央区新富1-7-8
最寄り駅	東京メトロ有楽町線 新富町駅 徒歩1分 東京メトロ日比谷線 八丁堀駅 徒歩5分 東京メトロ日比谷線 築地駅 徒歩6分 都営浅草線 宝町駅 徒歩7分
エリア	築地・新富・月島エリア
竣工	1987年3月
耐震	新耐震基準
階数	地上8階 地上1階
用途	事務所
構造	SRC造

設備情報	
エレベーター	1基
空調	個別空調
OAフロア	タイルカーペット
基準階天井高	2,440mm
光ファイバー	有り
トイレ	男女共用・室内
セキュリティ	有り
駐車場	無し



事務所移転の簡単検索サイト

Quick Service

クイックサービス

イタクラビル 7階23.68坪 東京都中央区新富1-7-8

築地・新富・月島エリア (ビルID: 0024779) の賃貸オフィス

貸事務所・レンタルオフィス・オフィス移転ならQuickService

物件詳細はこちらから



0120-55-2620

【受付時間】平日9:30~18:30

