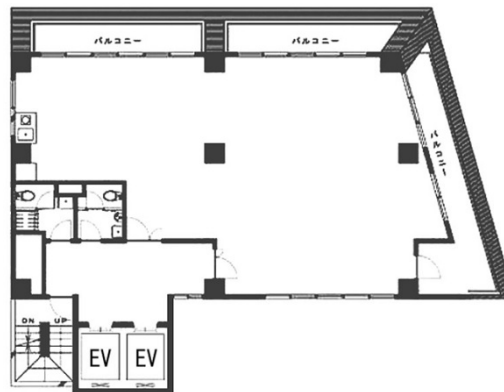


GGIC京橋ビルディング 9階45坪

東京都中央区新富1-6-1



物件MAP



| 賃貸条件 | |
|---------|--------------|
| 月額賃料 | 427,500円（税別） |
| 坪数 | 45坪 |
| 坪単価 | 9,500円（税別） |
| 共益費 | 157,500円 |
| 礼金 | 無し |
| 敷金（保証金） | 10ヶ月 |
| 階数 | 9階 |
| 入居可能日 | 即日 |

| ビル情報 | |
|------|--|
| 所在地 | 東京都中央区新富1-6-1 |
| 最寄り駅 | 東京メトロ有楽町線 新富町駅 徒歩4分 都営浅草線 宝町駅 徒歩4分 東京メトロ日比谷線 八丁堀駅 徒歩6分 JR京葉線 八丁堀駅 徒歩6分 東京メトロ銀座線 京橋駅 徒歩7分 |
| エリア | 築地・新富・月島エリア |
| 竣工 | 1982年1月 |
| 耐震 | 旧耐震基準 |
| 階数 | 地上9階 |
| 用途 | 事務所 |
| 構造 | SRC造、一部RC造 |

| 設備情報 | |
|--------|--------|
| エレベーター | 2基 |
| 空調 | 個別空調 |
| OAフロア | OAフロア |
| 基準階天井高 | |
| 光ファイバー | 有り |
| トイレ | 男女別・室外 |
| セキュリティ | 有り |
| 駐車場 | 無し |