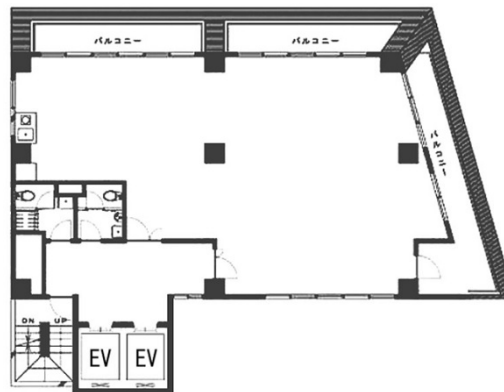


# GGIC京橋ビルディング 9階45坪

東京都中央区新富1-6-1



物件MAP



賃貸条件	
月額賃料	427,500円（税別）
坪数	45坪
坪単価	9,500円（税別）
共益費	157,500円
礼金	無し
敷金（保証金）	10ヶ月
階数	9階
入居可能日	即日

ビル情報	
所在地	東京都中央区新富1-6-1
最寄り駅	東京メトロ有楽町線 新富町駅 徒歩4分 都営浅草線 宝町駅 徒歩4分 東京メトロ日比谷線 八丁堀駅 徒歩6分 JR京葉線 八丁堀駅 徒歩6分 東京メトロ銀座線 京橋駅 徒歩7分
エリア	築地・新富・月島エリア
竣工	1982年1月
耐震	旧耐震基準
階数	地上9階
用途	事務所
構造	SRC造、一部RC造

設備情報	
エレベーター	2基
空調	個別空調
OAフロア	OAフロア
基準階天井高	
光ファイバー	有り
トイレ	男女別・室外
セキュリティ	有り
駐車場	無し



事務所移転の簡単検索サイト

GGIC京橋ビルディング 9階45坪 東京都中央区新富1-6-1

築地・新富・月島エリア（ビルID：0024770）の賃貸オフィス

貸事務所・レンタルオフィス・オフィス移転ならQuickService

物件詳細はこちらから

 0120-55-2620

【受付時間】平日9:30~18:30

