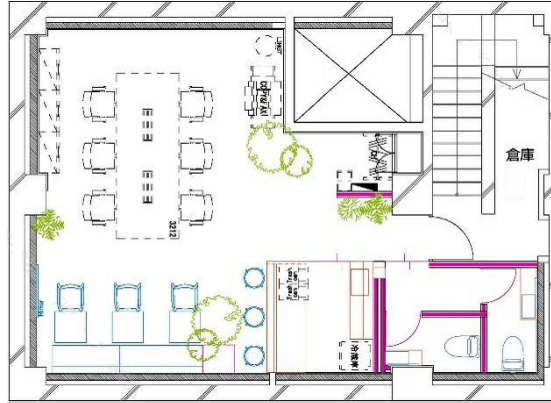


BizSQUARE GINZA 地下1階15.49坪

東京都中央区新富1-1-7



物件MAP



賃貸条件	
坪数	15.49坪
階数	B1階
入居可能日	
ビル情報	
所在地	東京都中央区新富1-1-7
最寄り駅	都営浅草線 宝町駅 徒歩2分 東京メトロ有楽町線 新富町駅 徒歩4分 東京メトロ日比谷線 八丁堀駅 徒歩5分 東京メトロ有楽町線 銀座一丁目駅 徒歩6分
エリア	築地・新富・月島エリア
竣工	1992年6月
耐震	新耐震基準
階数	地上8階 地下1階
用途	事務所
構造	SRC造
設備情報	
エレベーター	1基
空調	個別空調
OAフロア	OAフロア
基準階天井高	2,500mm
光ファイバー	有り
トイレ	男女別・室内
セキュリティ	有り
駐車場	無し