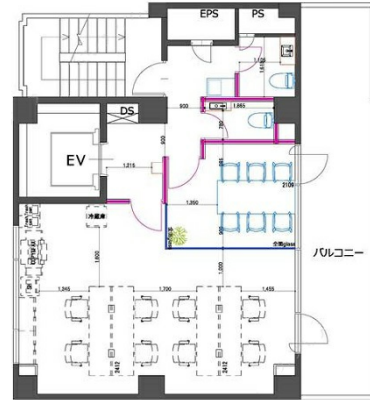


BizSQUARE GINZA 7階19.24坪

東京都中央区新富1-1-7



物件MAP



賃貸条件	
月額賃料	481,000円 (税別)
坪数	19.24坪
坪単価	25,000円 (税別)
共益費	賃料に含む
礼金	無し
敷金 (保証金)	6ヶ月
階数	7階 (セットアップ)
入居可能日	2024年8月

ビル情報	
所在地	東京都中央区新富1-1-7
最寄り駅	都営浅草線 宝町駅 徒歩2分 東京メトロ有楽町線 新富町駅 徒歩4分 東京メトロ日比谷線 八丁堀駅 徒歩5分 東京メトロ有楽町線 銀座一丁目駅 徒歩6分
エリア	築地・新富・月島エリア
竣工	1992年6月
耐震	新耐震基準
階数	地上8階 地下1階
用途	事務所
構造	SRC造

設備情報	
エレベーター	1基
空調	個別空調
OAフロア	OAフロア
基準階天井高	2,500mm
光ファイバー	有り
トイレ	男女別・室内
セキュリティ	有り
駐車場	無し



BizSQUARE GINZA 7階19.24坪 東京都中央区新富1-1-7

築地・新富・月島エリア (ビルID: 0024749) の賃貸オフィス

貸事務所・レンタルオフィス・オフィス移転なら**QuickService**

物件詳細はこちらから

 **0120-55-2620**

【受付時間】平日9:30~18:30

