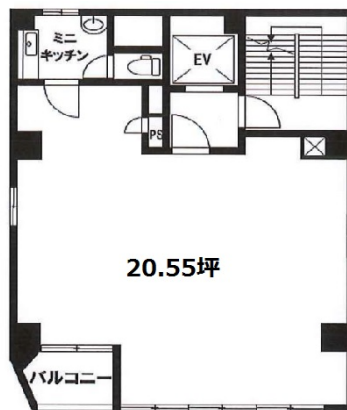


# 松永新富ビル 2階20.55坪

東京都中央区新富1-14-8



## 物件MAP



賃貸条件	
月額賃料	201,390円（税別）
坪数	20.55坪
坪単価	9,800円（税別）
共益費	71,925円
礼金	無し
敷金（保証金）	8ヶ月
階数	2階
入居可能日	即日

ビル情報	
所在地	東京都中央区新富1-14-8
最寄り駅	東京メトロ日比谷線 八丁堀駅 徒歩3分 JR京葉線 八丁堀駅 徒歩3分 東京メトロ有楽町線 新富町駅 徒歩5分
エリア	築地・新富・月島エリア
竣工	1990年12月
耐震	新耐震基準
階数	地上7階
用途	事務所
構造	SRC造

設備情報	
エレベーター	1基
空調	個別空調
OAフロア	タイルカーペット
基準階天井高	
光ファイバー	有り
トイレ	男女共用・室内
セキュリティ	有り
駐車場	無し