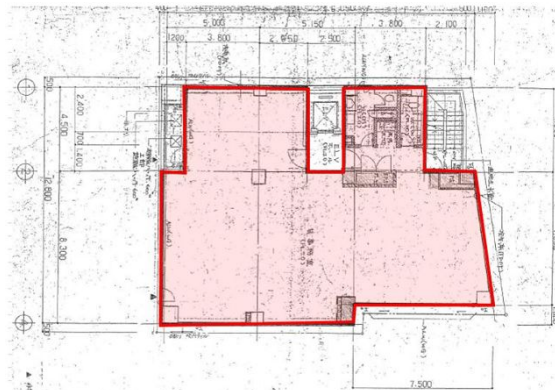


第1中村ビル 3階54.16坪

東京都中央区新川2-8-10



物件MAP



賃貸条件	
月額賃料	相談
坪数	54.16坪
坪単価	相談
共益費	賃料に含む
礼金	無し
敷金（保証金）	10ヶ月
階数	3階
入居可能日	2024年5月

ビル情報	
所在地	東京都中央区新川2-8-10
最寄り駅	東京メトロ日比谷線 八丁堀駅 徒歩3分 東京メトロ東西線 茅場町駅 徒歩6分 都営浅草線 宝町駅 徒歩10分 東京メトロ有楽町線 新富町駅 徒歩11分
エリア	八丁堀・茅場町エリア
竣工	1988年3月
耐震	新耐震基準
階数	地上7階
用途	事務所
構造	SRC造

設備情報	
エレベーター	1基
空調	個別空調
OAフロア	OAフロア
基準階天井高	2,450mm
光ファイバー	有り
トイレ	男女別・室外
セキュリティ	有り
駐車場	有り



事務所移転の簡単検索サイト

Quick Service

クイックサービス

第1中村ビル 3階54.16坪 東京都中央区新川2-8-10

八丁堀・茅場町エリア（ビルID：0024716）の賃貸オフィス

貸事務所・レンタルオフィス・オフィス移転ならQuickService

物件詳細はこちらから



0120-55-2620

【受付時間】平日9:30~18:30

