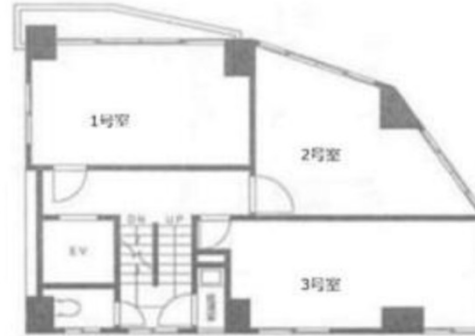


AUBE新川ビル 9階6.76坪

東京都中央区新川2-18-10



物件MAP



賃貸条件	
月額賃料	相談
坪数	6.76坪
坪単価	相談
共益費	17,576円
礼金	無し
敷金（保証金）	6ヶ月
階数	9階（902）
入居可能日	即日

ビル情報	
所在地	東京都中央区新川2-18-10
最寄り駅	JR京葉線 八丁堀駅 徒歩2分 東京メトロ日比谷線 八丁堀駅 徒歩5分 東京メトロ東西線 茅場町駅 徒歩8分 東京メトロ日比谷線 茅場町駅 徒歩8分 都営浅草線 宝町駅 徒歩12分
エリア	八丁堀・茅場町エリア
竣工	1974年9月
耐震	旧耐震基準
階数	地上10階
用途	事務所
構造	SRC造

設備情報	
エレベーター	1基
空調	個別空調
OAフロア	タイルカーペット
基準階天井高	2,400mm
光ファイバー	有り
トイレ	男女別・室外
セキュリティ	有り
駐車場	無し



事務所移転の簡単検索サイト

Quick Service

クイックサービス

AUBE新川ビル 9階6.76坪 東京都中央区新川2-18-10

八丁堀・茅場町エリア（ビルID：0024677）の賃貸オフィス

貸事務所・レンタルオフィス・オフィス移転なら**QuickService**

物件詳細はこちらから

 **0120-55-2620**

【受付時間】平日9:30~18:30

