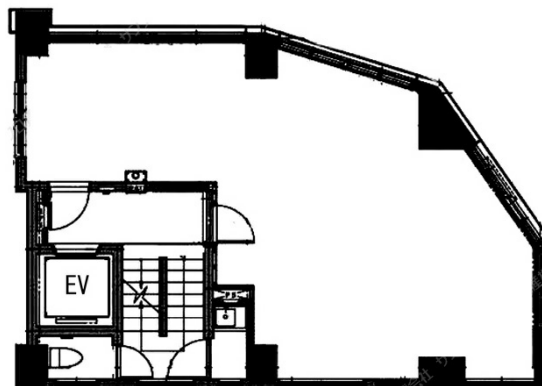


# AUBE新川ビル 9階7.41坪

東京都中央区新川2-18-10



## 物件MAP



| 賃貸条件   |  |
|--------|--|
| 坪数     | 7.41坪  |
| 階数     | 9階 (903)   |
| 入居可能日  |  |
| ビル情報   |  |
| 所在地    | 東京都中央区新川2-18-10  |
| 最寄り駅   | JR京葉線 八丁堀駅 徒歩2分<br>東京メトロ日比谷線 八丁堀駅 徒歩5分<br>東京メトロ東西線 茅場町駅 徒歩8分<br>東京メトロ日比谷線 茅場町駅 徒歩8分<br>都営浅草線 宝町駅 徒歩12分 |
| エリア    | 八丁堀・茅場町エリア   |
| 竣工     | 1974年9月  |
| 耐震     | 旧耐震基準  |
| 階数     | 地上10階  |
| 用途     | 事務所/店舗   |
| 構造     | SRC造   |
| 設備情報   |  |
| エレベーター | 1基   |
| 空調     | 個別空調   |
| OAフロア  | タイルカーペット   |
| 基準階天井高 | 2,400mm  |
| 光ファイバー | 有り   |
| トイレ    | 男女別・室外   |
| セキュリティ | 有り   |
| 駐車場    | 無し   |