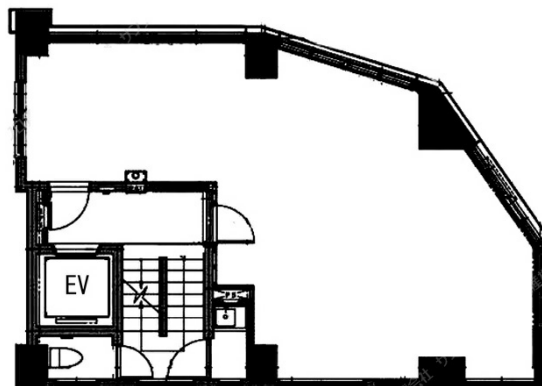


AUBE新川ビル 8階20.82坪

東京都中央区新川2-18-10



物件MAP



賃貸条件	
月額賃料	291,480円 (税別)
坪数	20.82坪
坪単価	14,000円 (税別)
共益費	54,132円
礼金	無し
敷金 (保証金)	6ヶ月
階数	8階
入居可能日	即日

ビル情報	
所在地	東京都中央区新川2-18-10
最寄り駅	JR京葉線 八丁堀駅 徒歩2分 東京メトロ日比谷線 八丁堀駅 徒歩5分 東京メトロ東西線 茅場町駅 徒歩8分 東京メトロ日比谷線 茅場町駅 徒歩8分 都営浅草線 宝町駅 徒歩12分
エリア	八丁堀・茅場町エリア
竣工	1974年9月
耐震	旧耐震基準
階数	地上10階
用途	事務所/店舗
構造	SRC造

設備情報	
エレベーター	1基
空調	個別空調
OAフロア	タイルカーペット
基準階天井高	2,400mm
光ファイバー	有り
トイレ	男女別・室外
セキュリティ	有り
駐車場	無し