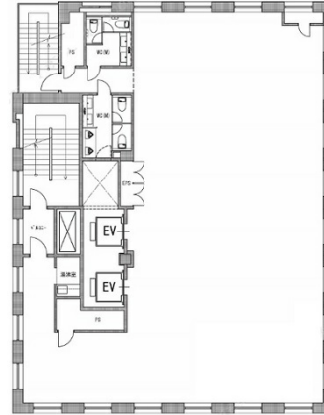


# ニューリバータワー 10階29.79坪

東京都中央区新川1-6-11



## 物件MAP



賃貸条件	
月額賃料	相談
坪数	29.79坪
坪単価	相談
共益費	賃料に含む
礼金	無し
敷金（保証金）	12ヶ月
階数	10階（1002）
入居可能日	相談

ビル情報	
所在地	東京都中央区新川1-6-11
最寄り駅	東京メトロ東西線 茅場町駅 徒歩4分 東京メトロ日比谷線 茅場町駅 徒歩4分 東京メトロ日比谷線 八丁堀駅 徒歩7分 JR京葉線 八丁堀駅 徒歩7分
エリア	八丁堀・茅場町エリア
竣工	1992年1月
耐震	新耐震基準
階数	地上12階 地下2階
用途	事務所
構造	SRC造

設備情報	
エレベーター	2基
空調	個別空調
OAフロア	その他
基準階天井高	2,540mm
光ファイバー	有り
トイレ	男女別・室外
セキュリティ	有り
駐車場	有り



事務所移転の簡単検索サイト

**Quick Service**

クイックサービス

ニューリバータワー 10階29.79坪 東京都中央区新川1-6-11

八丁堀・茅場町エリア（ビルID：0024641）の賃貸オフィス

貸事務所・レンタルオフィス・オフィス移転なら**QuickService**

物件詳細はこちらから

 **0120-55-2620**

【受付時間】平日9:30~18:30

